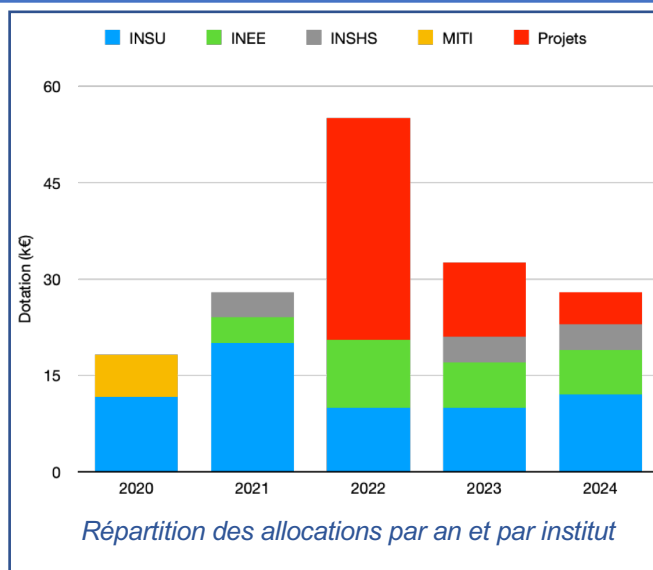


Budget

Objectifs

- Assurer les ressources nécessaires à la mise en place des actions de structuration et d'animation du groupe.
- Les 3 tutelles CNRS ont alimenté en moyenne de 24,8 k€ le budget. Nous avons ensuite complété ponctuellement en répondant à des AAP, ou bien en sollicitant directement d'autres sources (DEI, MITI, CFEE...).

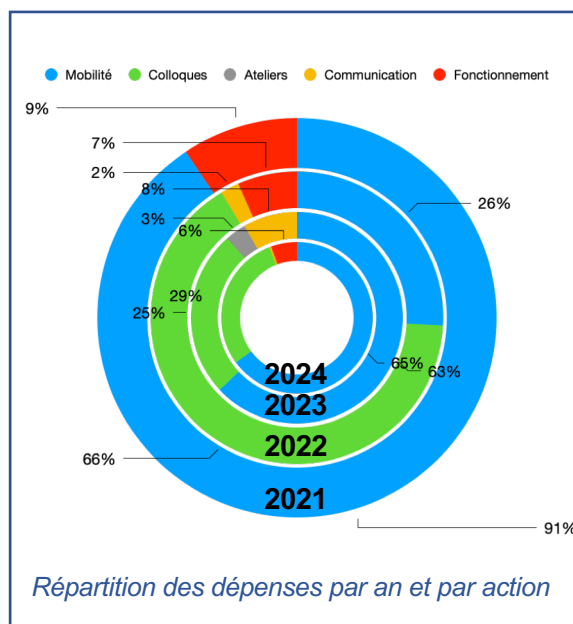


Réalisations

- Bourses mobilités, atelier, colloques
- Podcasts, hébergement site web

Budget & fonctionnement

- Budget géré par l'UMR de la directrice (Géosciences Montpellier) ; mise en place possible uniquement grâce à l'implication du service gestion de l'unité
- Achats facilités par la carte achat du GDR (gestion des abonnements web, repas, ...)
- Bourses mobilités : transferts d'UMR à UMR pour gestion locale plutôt que gestion de toutes les missions par Géosciences Montpellier (GM)
- Colloque de 2022 (Lyon) géré par GM, mais ~10 missions de collègues africains ont requis pas mal de travail à la direction du GDR et à la gestionnaire de Montpellier
- Colloque de 2024 : gestion partagée avec CFEE, IFRA, PACEA et Maasai Mara Univ.



Bilan réflexif

- Budget utilisé essentiellement pour des actions collectives et structurantes (bourses mobilités, colloques, ateliers)
- Temps organisationnel conséquent : besoin d'externaliser certaines tâches en vue de faciliter la gestion et augmenter la récurrence (ateliers, webinaires)
- Besoin de plus d'ateliers de formation basés sur du terrain commun, ce qui requiert un budget plus important

Budget (complément)

Complément information

- Bourses mobilités difficiles à gérer avec un budget arrivant en février (temps de mise en place des transferts ~1mois)
- Appels à projet = 1/4 du budget sur 4 ans, ressource importante et reportabilité des crédits très appréciées, mais chronophages
- Début du mandat facilité par l'apport des instituts en 2020 (Table 1)
- Mise en place et suivi budgétaire très dépendant de l'équipe gestionnaire de l'entité directrice
- Le début de mandat a coïncidé avec la crise Covid, un important reliquat des recettes s'est propagé (pour les sommes reportables, Table 2)

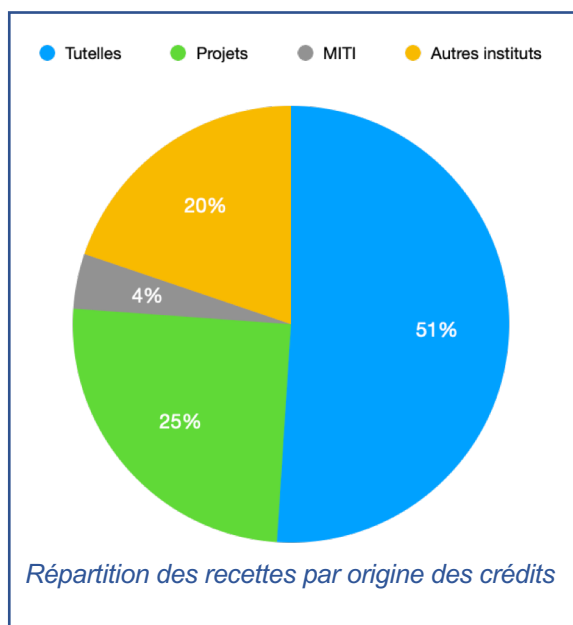


Table 1

	2020	2021	2022	2023	2024
INSU	11.6	20	10	10	12
INEE		4	10.5	7	7
INSHS		4		4	4
MITI	6.6				
Projets			34.5	11.5	5

Répartition des recettes par origine des crédits

Table 2

	2021	2022	2023	2024
Mobilité	10.9	15.0	19.8	30.5
Colloques		37.9	8.0	13.7
Ateliers			1.0	
Communication		1.2	2.6	0.2
Fonctionnement	1.1	3.8		2.6
total	12.0	57.9	31.4	47.0

Répartition des dépenses